

2026 ÜRÜN KATALOĐU



Defining accuracy

www.MVendustri.com

• SEVİYE • SICAKLIK • BASINÇ • AKIŞ • VANA&AKTÜATÖR • POMPA

Hakkımızda	3
Ürünlerimiz.....	4
SKE Radar, Nivomer Titreşimli Seviye	5
MV Instruments Motorlu, By-Pass, Titreşimli, Samandıralı Seviye	6
UWT Kapasitif, RF Kapasitif, Elektromekanik, Kılavuz Radar Seviye	7
Supmea Elektromanyetik, Vortex, Türbin, Coriolis Mass Akış	8
Supmea Değişken Alanlı, Thermal Mass, Ultrasonik (Clamp-on / Açık kanal) Akış	9
MV Instruments Manometre (Burdon, Dijital), Ekonomik, Diyaframlı Ekonomik Basınç.....	10
MV Instruments Dijital Basınç, Fark Basınç, Smart Basınç, Fark Basınç.....	11
MV Instruments Bimetal, Dijital, Rezistans Termometre (pt100), Termokupl Sıcaklık	12
Supmea pH/ORP, İletkenlik, Çözülmüş Oksijen Analiz	13
Supmea Serbest Klor, TSS/MLSS, Portatif, Tezgah Üstü Analiz.....	14
Wey Bıçaklı, Kelebek Vanalar, Çekvalfler, Su Kontrol Kapıları, Tamir Kitleri ve Yedek Parça.....	15
Wouter Witzel Kelebek, Yüksek Performans Vanalar, Çekvalf, Aktüatör ve Kontrol Grupları	16
MV Instruments Mikro Mekanik, Solenoid, Mekanik Motorlu, Strok Ayarlı Dozaj Pompaları.....	17
Mapro Santrifüj Blowerlar	18
ASV Stübbe Termoplastik Kontrol Vanaları, Santrifüj Pompalar	18
Sydex Monopompalar	19
Ragazzini Endüstriyel Tip Hortum Pompalar	19

Hakkımızda

Endüstriyel tesislerde fiziksel parametrelerin ölçüm, izleme ve analiz süreçlerinde kullanılan ekipmanlar ile bu tesislerde kullanılan pompa, vana, güç ve kumanda panolarının temininde alanında otorite olan firmaların ürünleri ve mühendislik becerilerini bir araya getiren firmamız 2021 yılından itibaren sektörde hizmet vermeye başlamıştır. Firmamız müşteri memnuniyetini esas alan hizmet anlayışı ile sektörde sadece "ürün tedarikçisi" olmayı değil "çözüm ortağı" olmayı hedeflemektedir.

Kalite Politikamız

- Tüm süreçlerde, müşterinin ihtiyaç ve beklentilerini tam olarak karşılayan bir anlayış içinde güvenilir ve aranan firma olmak,
- Maliyetleri düşürmek ve karlılığı arttırmak için teknolojik gelişmeleri yakından takip etmek ve uygulamak,
- Sektörde oluşturduğumuz 'kaliteli ürün' kabulümüzün sürekliliğini sağlayacak çalışmalarda bulunmak,
- Ürün çeşitliliği ve stok kapasitemizi sürekli arttırmak,
- Tüm çalışanlarda kalite bilincini tesis etmeyi, çalışanların daha yetkin ve yeteneklerini en üst seviyede kullanabilen kişiler haline gelmeleri için ekip çalışmasına önem vererek kalite düzeyini sürekli yükseltmek,
- Tedarikçi ve müşterilerimizle güvene dayalı bir işbirliği içinde olmak,,
- En uygun, en doğru ve en ekonomik çözümleri en hızlı biçimde üreterek daha sonra ortaya çıkabilecek uygunsuzlukların önüne geçmek,
- İçinde bulunduğumuz topluma ve çevreye saygılı, örnek bir kuruluş olmayı, ve iş hacmini sürekli geliştirerek, ülke ekonomisine katkıda bulunmak.

Vizyonumuz

Firma olarak vizyonumuz; sektörümüzde eksikliği duyulan saha mühendisliği, kaliteli ürün, güçlü stok ve ekonomik fiyat konularında standartları belirleyen bir firma olmaya çalışmaktır.

Misyonumuz

Bu amaçla firmamız aşağıdaki konuları kendine misyon edinmiştir;

Doğru Ürün

En önemli konu olan "Doğru Ürün" seçimi için "Saha Mühendisliği'nin" şart olduğu tespiti ile yola çıkan firmamız, yılların verdiği saha deneyimi ile yerinde tespitler yaparak mevcut proses şartlarına uygun seçimi yapabilme kabiliyetindedir.

Zamanlama

Bir taraftan otomatik sistemler ile her şeyin daha hızlı yapılmasına olanak verirken, diğer yandan müşteri taleplerine "iki ay sonra" temin edebiliriz demenin kendisiyle çelişmek olduğunun farkında olan firmamız, GÜÇLÜ ve ÇEŞİTLİ STOK ile taleplere anında yanıt verebilecek durumdadır.

Etkili Servis

Portföyümüzde bulunan tüm ürünlerin satışının "Etkili Servis" sayesinde en üst seviyeye çıkarılabileceğinin bilinciyle hareket eden firmamız satış sonrası servis hizmeti ve yedek parça çeşitliliği ile müşterilerimize güven vermektedir.



SEVİYE

Seviye Ölçüm, İzleme ve Kontrol Ekipmanları

Endüstriyel tesislerde bulunan tanklardaki veya silolardaki sıvı veya katı malzemelerin sürekli veya noktasal seviyesini belirlemek için kullanılır. Portföyümüzdeki seviye ölçüm, izleme ve kontrol ekipmanları, uygulamaya özel ölçüm prensipleri ile farklı ortamlarda kullanılmak üzere tasarlanmıştır. Temaslı ve temassız ölçüm teknolojileri sayesinde doğru ve güvenilir ölçüm sağlarlar.



AKIŞ

Akış Ölçüm, İzleme ve Kontrol Ekipmanları

Akış ölçümü, sıvıların, gazların veya buharların bir boru veya kanaldan geçen hacimsel veya kütleli miktarının belirlenmesinde kullanılır. Satışı ve servisini sağladığımız akış ölçüm ekipmanları, farklı akışkan türleri ve uygulama alanları için çeşitli seçenekler sunar. Doğruluğu ispatlanmış, güvenilir ölçümler sunan yüksek kaliteli ürünlerimiz ile, proseslerinizde verimliliği optimize ediyoruz.



BASINÇ

Basınç Ölçüm, İzleme ve Kontrol Ekipmanları

Basınç ölçümü, birçok endüstriyel süreçte hayati bir rol oynar. Portföyümüzdeki basınç ölçüm ekipmanları çeşitli basınç aralıklarında ve farklı ortamlarda kullanılmak üzere tasarlanmıştır. Sağlam tasarımları ve doğru ölçüm avantajı sayesinde, güvenilir ve istikrarlı sonuçlar sağlarlar.



SICAKLIK

Sıcaklık Ölçüm, İzleme ve Kontrol Ekipmanları

Endüstriyel ortamlarda sıcaklığın doğru ve güvenilir bir şekilde ölçülmesi, süreç kontrolü ve ürün kalitesi için kritik öneme sahiptir. Birbirinden farklı yapı ve özelliklerdeki sıcaklık ölçüm ekipmanlarımız, farklı uygulama gereksinimlerini karşılamak üzere tasarlanmıştır. Yüksek hassasiyetli ölçüm elemanları ve dayanıklı yapıları sayesinde, zorlu koşullar altında güvenilir performans sunarlar.



ANALİZ

Analiz Ölçüm, İzleme ve Kontrol Ekipmanları

Farklı proses ve uygulamalarda kullanılan saha ve laboratuvar tipi sıvı analiz cihazlarımız ile tesislerin ve üretimin kesintisiz, doğru ve verimli bir şekilde devamını sağlayan uluslararası çapta markalarımız ile stoktan ürün tedariki ve hızlı servis hizmeti sunmaktayız.



VANA

Endüstriyel Vanalar ve Kontrol Ekipmanları

Sanayi tesislerinde boru hatlarındaki sıvı, gaz veya buhar akışını başlatmak, durdurmak, yönlendirmek veya kontrol etmek için kullanılan endüstriyel vanalar proses güvenliği ve verimlilik açısından kritik öneme sahiptir. Kalitesini ispatlamış Avrupa merkezli tedarikçilerimiz ile farklı özellik ve tipte Küresel, Sürgülü, Kelebek ve Globe vanalar ve bunlara ait aktüatör, switch kutuları ve diğer tamamlayıcı parçaları bünyesinde bulunduran firmamız vana konusunda tam teşekküllü hizmet sunmaktadır.



POMPA

Endüstriyel Pompalar ve Dozaj Ekipmanları

Endüstriyel dozaj pompaları, sıvı kimyasalları belirli bir debi ve basınçta hassas ve kontrollü şekilde sisteme enjekte etmek için kullanılan pompalardır. Özellikle proses kontrolü ve kimyasal dozaj gerektiren uygulamalarda kritik rol oynar. Firmamız, diyaframlı, pistonlu, peristaltik ve havalı diyaframlı dozaj pompaları konularında ürün ve hizmet sağlamaktadır.



SEVİYE



AKIŞ



BASINÇ



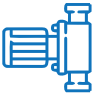
SICAKLIK



ANALİZ



VANA



POMPA



SEVİYE

SEVİYE ÖLÇÜM, İZLEME VE KONTROL EKİPMANLARI

SKE
R A D A R

2013 yılında kurulan Shaanxi ShengKe Elektronik Teknolojisi A.Ş. (SKE), kimya, su ve atık su arıtma, petrol ve kuru katı madde uygulamaları için optimum seviye ölçüm ve kontrol çözümlerinin araştırma, tasarım, üretim ve satışında uzmanlaşmış yüksek teknoloji bir kuruluş ve entegre devre şirkettir.

Temassız Radar Transmitter

- Yüksek frekans 77...81 GHz
- Sıvılar ve parçacıklı katılar için uygun
- Geniş ölçüm aralığı
- Yüksek ölçüm doğruluğu
- Minimum ölçü bölgesi
- Farklı mekanik malzeme seçenekleri
- Dişli, flanş bağlantı çeşitleri
- 4...20 mA, RS485 çıkış seçenekleri
- Bluetooth haberleşme



NIVOMER[®]

NIVOMER Hassas Mekanik Fabrikası 1980 yılında Gliwice'de kurulan firmamız, farklı özellik ve şartlardaki sıvılar ve parçacıklı dökme katı malzemelerin noktasal seviyesini tespit etmek için kullanılan titreşimli çatal ve rod çubuk tip seviye şalterlerinin tasarımı, uygulanması ve üretimini yapmaktadır.

Titreşimli Seviye Şalteri

- Sıvılar için düz çatal sensör
- Katılar için çatal veya çubuk sensör
- PTFE, ECTFE, PFA izolasyon seçenekleri
- Dişli, flanş ve Clamp bağlantı çeşitleri
- Transistör, röle, akım ve NAMUR çıkış
- ATEX onaylı ürünler
- Plastik, alüminyum ve SS gövde
- Max 290 °C yüksek sıcaklık seçeneği
- İstenilen boyda sonde üretimi (max 6 m)



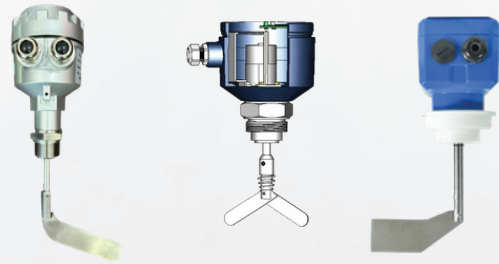


MV Endüstriyel Ölçüm Cihazları A.Ş. 2021 yılında İstanbul da faaliyetlerine başlamıştır. Uzman kadrosu, yüksek kaliteli ürünleri ve geniş stok çeşitliliği ile sektörün tüm ihtiyaçlarını tek kaynaktan karşılamayı hedefleyen firmamız satış öncesi mühendislik ve satış sonrası servis hizmetleri ile rakiplerinden ayrılmaktadır.

Motorlu Seviye Şalteri

Parçacıklı katılar ile granül ve toz ürünlerin noktasal seviye ölçümünde kullanılır.

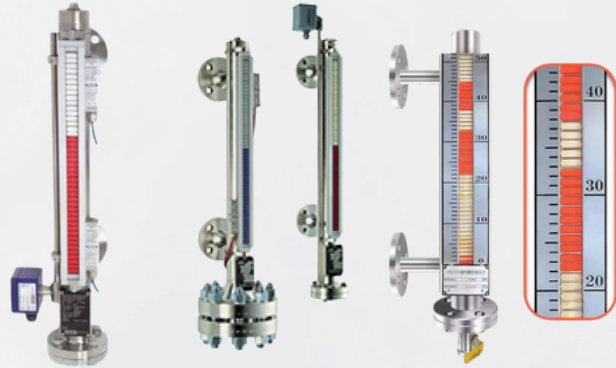
- 220 VAC veya 24 VDC besleme gerilimi
- SPDT Kontak çıkışı
- SS 304 Pedal ve bağlantı malzemesi
- Alüminyum gövde



By-pass Seviye Ölçer

Kapalı kaplardaki sıvıların seviyesinin izlenmesi, noktasal veya sürekli olarak takibinde kullanılır.

- SS 316 gövde malzemesi
- Farklı yoğunluktaki ürünler için şamandıralar
- Yüksek sıcaklık uygulamaları (Max 350 °C)
- Dişli ve flanş bağlantı seçenekleri
- 40 mm ve 60 mm çap boru seçenekleri



Titreşimli Çatal Seviye Şalteri

Tank, hazne veya kaplardaki su, korozif ve agresif sıvıların noktasal seviye ölçümünde kullanılır.

- SS 316 gövde ve bağlantı malzemesi
- Dişli ve flanş bağlantı seçenekleri
- 40 mm... 4.000 mm arası boylarda seçilebilir
- Kuru kontak, Transistör veya SPDT Röle çıkışı



Şamandıralı Seviye Şalteri

Tank, hazne veya kaplardaki su, korozif ve agresif sıvıların noktasal seviye ölçümünde kullanılır.

- SS, PP, PU, PVC, PVDF Şamandıra malzemesi
- SS, PVC, PVDF boru malzemesi
- Dişli ve flanş bağlantı seçenekleri
- SPST, SPDT Röle çıkışı



SEVİYE



AKIŞ



BASINÇ



SICAKLIK



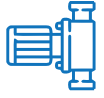
ANALİZ



PH



VANA



POMPA



SEVİYE

SEVİYE ÖLÇÜM, İZLEME VE KONTROL EKİPMANLARI

UWT

LEVEL. UP TO THE MAX

Dünya çapında yaklaşık 200 çalışanımızla 1977'den beri bölgesel ve küresel olarak sürekli seviye ölçümü ve noktasal seviye tespiti konularında faaliyet gösteriyoruz ve UWT, her uygulama için mükemmel çözümü sunar ve her türlü seviye ölçüm teknolojisi konusunda uzmanız.

Kapasitif Seviye Ölçer

Sıvılar, parçacıklı katılar ile granül ve toz ürünlerin noktasal ve sürekli seviye ölçümünde kullanılır.

- Çoklu ıslak parça malzeme seçenekleri
- Dişli ve flanş bağlantılar
- max 125 °C, max 25 bar çalışma koşulları
- Analog ve farklı dijital sinyal çıkışları
- Exproof ve hijyenik kullanım sertifikaları

RF Kapasitif Seviye Ölçer

Parçacıklı katılar ile granül ve toz ürünlerin noktasal seviye ölçümünde kullanılır.

- Çubuk ve halat prob seçenekleri
- Dişli ve flanş bağlantılar
- max 240 °C, max 25 bar çalışma koşulları
- Farklı dijital sinyal çıkışları
- Exproof kullanım sertifikaları



Elektromekanik Seviye Ölçer

Parçacıklı katılar ile granül ve toz ürünlerin sürekli seviye ve arayüz seviye ölçümünde kullanılır.

- 230 vac veya 24 vdc besleme gerilimi
- Flanş ve proses özel bağlantılar
- max 80 °C, max 1,5 bar çalışma koşulları
- Analog ve farklı dijital sinyal çıkışları
- Exproof kullanım sertifikaları

Kılavuz Radar Seviye Ölçer

Sıvılar, parçacıklı katılar ile granül ve toz ürünlerin sürekli seviye ölçümünde kullanılır.

- 24 vdc besleme gerilimi
- Dişli ve flanş bağlantılar
- max 400 °C, max 40 bar çalışma koşulları
- Analog ve MODBUS sinyal çıkışları
- Exproof ve SIL kullanım sertifikaları

Supmea

Supmea, 2006 yılından bu yana endüstriyel proses otomasyon sensörleri ve enstrümanlarına odaklanmıştır. Başlıca ürünleri debimetreler, analiz cihazları, kaydediciler ve diğer saha enstrümanlarıdır.

Elektromanyetik Akış Ölçer

- Boru çapları : DN15...DN1200
- İç kaplama malzemesi : Kauçuk, PTFE, PFA, FEP
- Elektrod malzemesi : 1.4404 (316L), Hastelloy C, Tantal, Titanyum, Platinyum
- Proses sıcaklığı : -10...+80 °C (standart), -20...+180 °C (opsiyonel)
- Besleme gerilimi : 230 VAC, veya 24 VDC
- Çıkış sinyali : 4...20 mA, puls, RS485
- Uygulama alanı : iletken sıvılar



Vortex Akış Ölçer

- Boru çapları : DN15...DN300
- Sensör malz. : 316 SS
- Proses sıcaklığı : -20...+150 °C (standart), -20...+300 °C (opsiyonel)
- Besleme gerilimi : 24 VDC
- Çıkış sinyali : 4...20 mA, puls, RS485
- Uygulama alanı : sıvı, buhar, gaz

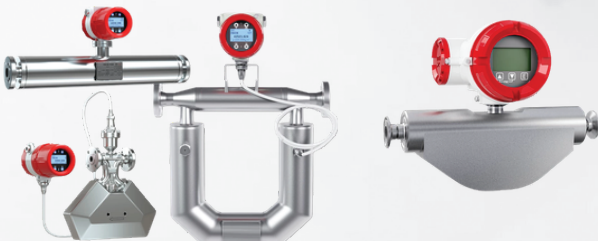


Türbin Çarklı Akış Ölçer

- Boru çapları : DN15...DN200
- Sensör malz. : 304 SS
- Proses sıcaklığı : -20...+120 °C
- Besleme gerilimi : 24 VDC
- Çıkış sinyali : 4...20 mA, HART, puls, RS485
- Uygulama alanı : Sıvılar

Coriolis Mass Kütle Akış Ölçer

- Boru çapları : DN20...DN150
- Sensör malz. : 304 SS / 316 SS
- Proses sıcaklığı : -50...+200 °C / -50...+350 °C
- Besleme gerilimi : 24 VDC
- Çıkış sinyali : 4...20 mA, HART, puls, RS485
- Uygulama alanı : Viskoz, agresif sıvılar





SEVİYE



AKIŞ



BASINÇ



SICAKLIK



ANALİZ



VANA



POMPA



AKIŞ

AKIŞ ÖLÇÜM, İZLEME VE KONTROL EKİPMANLARI

Supmea

Supmea, 2006 yılından bu yana endüstriyel proses otomasyon sensörleri ve enstrümanlarına odaklanmıştır. Başlıca ürünleri debimetreler, analiz cihazları, kaydediciler ve diğer saha enstrümanlarıdır.

Değişken Alanlı Metal Tüplü Akış Ölçer

- Boru çapları : DN15...DN200
- Sensör malz. : 304 SS / 316 SS
- Proses sıcaklığı : -20...+120 °C
- Besleme gerilimi : 3,6 V (pili), 12 VDC, 24 VDC
- Çıkış sinyali : 4...20 mA, puls, RS485 MODBUS
- Uygulama alanı : Sıvılar, yalıtkan sıvılar



Thermal Mass Akış Ölçer

- Versiyon : Daldırma tip
- Boru çapları : DN65...DN1000
- Sensör malz. : Paslanmaz çelik
- Proses sıcaklığı : -20...+150 °C (max 300 °C özel versiyon)
- Besleme gerilimi : 220 VAC / 24 VDC
- Çıkış sinyali : 4...20 mA, RS485 (opsiyonel röle çıkış)
- Uygulama alanı : Endüstriyel gazlar ve hava



Ultrasonik Clamp-on Akış Ölçer

- Boru çapları : DN80...DN6000
- Proses sıcaklığı : -30...+90 °C
- Besleme gerilimi : 220 VAC, 24 VDC
- Çıkış sinyali : 4...20 mA, HART, puls, RS485
- Uygulama alanı : Büyük çaplı borularda, içme suyu ve atıksu tesislerinde

Ultrasonik Açık Kanal Akış Ölçer

- Sensör malz. : Plastic ABS / PTFE
- Proses sıcaklığı : -20...+80 °C
- Besleme gerilimi : 220 VAC / 24 VDC
- Kablo boyu : standart 10 m, max. 30 m
- Çıkış sinyali : 4...20 mA, Röle, RS485
- Uygulama alanı : Açık kanal, nehir, dere vb





MV Endüstriyel Ölçüm Cihazları A.Ş. 2021 yılında İstanbul'da faaliyetlerine başlamıştır. Uzman kadrosu, yüksek kaliteli ürünleri ve geniş stok çeşitliliği ile sektörün tüm ihtiyaçlarını tek kaynaktan karşılamayı hedefleyen firmamız satış öncesi mühendislik ve satış sonrası servis hizmetleri ile rakiplerinden ayrılmaktadır.

Burdon Tüplü Manometreler

- Ø 40, Ø63, Ø100, Ø160, Ø250 mm arası
- -1...1000 bar ölçüm aralığı
- Piriç, SS316, Hastelloy C bağlantı malzemeleri
- Alüminyum, SS 304 hazne malzemesi
- Flush diyafram ve kontak çıkışı seçenekleri
- G, BSP, NPT dişli ve DIN, ANSI Flanş seçenekleri
- Gliserin veya silikon yağ dolgulı modeller



Dijital Manometreler

- Ø 80 mm ekran çapı
- -1...160 bar ölçüm aralığı
- Proses sıcaklığı : -10...+60 °C (-20...+150 °C özel üretim)
- G, BSP, NPT dişli ve DIN, ANSI Flanş seçenekleri
- 2 * 1,5 V AAA pil beslemeli
- 4 dijital LCD ekran
- MPa, kPa, cmH₂O, kgf, bar, mH₂O, PSI, mmHg, torr, mbar



Ekonomik Basınç Sensörü

- -1...1000 bar ölçüm aralığı
- Proses sıcaklığı : -20...+80 °C
- G, BSP, NPT dişli seçenekleri
- Seramik sensör malzemesi
- SS316 ıslak parça malzemesi
- 12...36 VDC besleme, 4...20 mA / 0...10 V çıkış
- IP 65 koruma sınıfı



Ekonomik Diyaframlı Basınç Sensörü

- -1...100 bar ölçüm aralığı
- Proses sıcaklığı : -20...+80 °C
- G, BSP, NPT dişli seçenekleri
- Piezorezistif sensör malzemesi
- SS316 ıslak parça malzemesi
- 12...36 VDC besleme, 4...20 mA / 0...10 V çıkış
- IP 65 koruma sınıfı





SEVİYE



AKIŞ



BASINÇ



SICAKLIK



ANALİZ



PH



VANA



POMPA



BASINÇ

BASINÇ ÖLÇÜM, İZLEME VE KONTROL EKİPMANLARI



MV Endüstriyel Ölçüm Cihazları A.Ş. 2021 yılında İstanbul da faaliyetlerine başlamıştır. Uzman kadrosu, yüksek kaliteli ürünleri ve geniş stok çeşitliliği ile sektörün tüm ihtiyaçlarını tek kaynaktan karşılamayı hedefleyen firmamız satış öncesi mühendislik ve satış sonrası servis hizmetleri ile rakiplerinden ayrılmaktadır.

Dijital Basınç Sensörü

- -1...400 bar ölçüm aralığı
- Proses sıcaklığı : -25...+80 °C
- G, BSP, NPT dişli seçenekleri
- OLED 4 dijital ekran
- SS316 ıslak parça malzemesi
- 12...28 VDC, 4...20 mA + NPN-PNP çıkış
- IP 65 koruma sınıfı



SMART Tip Basınç Transmitteri

- -1...1000 bar ölçüm aralığı
- Proses sıcaklığı : -40...+120 °C
- G, NPT erkek / dişi dişli
- LCD 4 dijital ekran
- SS316 ıslak parça malzemesi
- 12...30 VDC, 4...20 mA HART
- IP 67 koruma sınıfı



Dijital Fark Basınç Sensörü

- -1...25 bar ölçüm aralığı
- Proses sıcaklığı : -25...+80 °C
- G, BSP, NPT dişli seçenekleri
- OLED 4 dijital ekran
- SS316 ıslak parça malzemesi
- 12...28 VDC, 4...20 mA + NPN-PNP çıkış
- IP 65 koruma sınıfı



SMART Tip Fark Basınç Transmitteri

- -1...30 bar ölçüm aralığı
- Proses sıcaklığı : -40...+120 °C
- NPT dişli
- LCD 4 dijital ekran
- SS316 ıslak parça malzemesi
- 12...30 VDC, 4...20 mA HART
- IP 67 koruma sınıfı

SICAKLIK ÖLÇÜM, İZLEME VE KONTROL EKİPMANLARI



MV Endüstriyel Ölçüm Cihazları A.Ş. 2021 yılında İstanbul da faaliyetlerine başlamıştır. Uzman kadrosu, yüksek kaliteli ürünleri ve geniş stok çeşitliliği ile sektörün tüm ihtiyaçlarını tek kaynaktan karşılamayı hedefleyen firmamız satış öncesi mühendislik ve satış sonrası servis hizmetleri ile rakiplerinden ayrılmaktadır.

Bimetal Termometre

- -50...+500 °C seçilebilir ölçüm aralığı
- 50...500 mm seçilebilir prob boyu
- Kompakt ve ayrıık dizayn
- Ø100, Ø160, Ø250 mm arası çaplar
- Tamamı paslanmaz çelik tasarım
- Alttan, arkadan ve hareketli bağlantı yeri



Dijital Termometre

- -50...+500 °C ölçüm aralığı
- 50...500 mm seçilebilir prob boyu
- 60 mm ve 100 mm ekran çapı
- Bakalit veya paslanmaz çelik kasa
- G veya NPT dişli seçenekleri
- Tamamı paslanmaz çelik tasarım



Rezistans Termometre (pt100)

- -50...+500 °C seçilebilir ölçüm aralığı
- 50...2000 mm seçilebilir prob boyu
- G, BSP, NPT dişli ve DIN, ANSI flanş seçenekleri
- A, B klas 2, 3, 4 telli sensör çeşitleri
- pt50, pt100, pt1000 sensör çekirdekleri



Termokupl

- K, J, T, N, E, S, R, B, W Tip termokupl çeşitleri
- -200...+2000 °C seçilebilir ölçüm aralığı
- 50...2000 mm seçilebilir prob boyu
- G, BSP, NPT dişli ve DIN, ANSI flanş seçenekleri
- SS, Inconel, KER530, KER610, KER799 koruyucu kılıf malzemeleri



SEVİYE



AKIŞ



BASINÇ



SICAKLIK



ANALİZ



VANA



POMPA



ANALİZ

ANALİZ ÖLÇÜM, İZLEME VE KONTROL EKİPMANLARI

Supmea

Supmea, 2006 yılından bu yana endüstriyel proses otomasyon sensörleri ve enstrümanlarına odaklanmıştır. Başlıca ürünleri debimetreler, analiz cihazları, kaydediciler ve diğer saha enstrümanlarıdır.

pH / ORP Ölçüm Ünitesi

- Cam, Plastik, PTFE elektrodlar
- SS316 ve PTFE elektrod muhafaza malzemesi
- 0...14 pH
- 0...80 °C (max 130 °C) proses sıcaklığı
- 6 bar (max 10 bar) proses basıncı
- 24 vdc veya 230 vac besleme gerilimi
- 4...20 mA, kontak ve RS485 çıkış
- Sıcaklık kompanzeli



İletkenlik Ölçüm Ünitesi

- SS316, plastik elektrodlar
- 0...2000 μ S/cm (max 70 mS/cm)
- 0...60 °C (max 100 °C) proses sıcaklığı
- 5 bar proses basıncı
- 24 vdc veya 230 vac besleme gerilimi
- 4...20 mA, kontak ve RS485 çıkış
- Sıcaklık kompanzeli



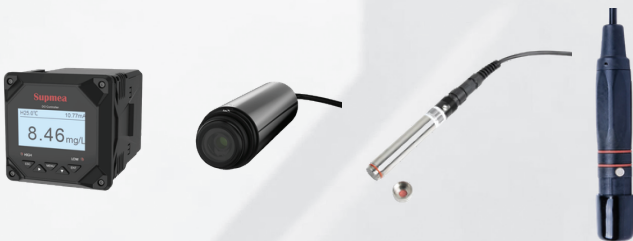
Bulanıklık Ölçüm Ünitesi

- SS316, plastik elektrodlar
- 0...100 NTU, 0...4000 NTU ölçüm aralığı
- 0...45 °C
- 4 bar proses basıncı
- 24 vdc veya 230 vac besleme gerilimi
- 4...20 mA, kontak ve RS485 çıkış



Çözünmüş Oksijen Ölçüm Ünitesi

- SS316, plastik elektrodlar
- 0...20 mg/l ölçüm aralığı
- -20...60 °C
- 4 bar proses basıncı
- 24 vdc veya 230 vac besleme gerilimi
- 4...20 mA, kontak ve RS485 çıkış
- Sıcaklık kompanzeli



Supmea

Supmea, 2006 yılından bu yana endüstriyel proses otomasyon sensörleri ve enstrümanlarına odaklanmıştır. Başlıca ürünleri debimetreler, analiz cihazları, kaydediciler ve diğer saha enstrümanlarıdır.

Serbest Klor Ölçüm Ünitesi

- SS316, plastik elektrodlar
- 0...5 mg/l, 0...20 mg/l ölçüm aralığı
- 0...50 °C
- 1 bar proses basıncı
- 24 vdc veya 230 vac besleme gerilimi
- 4...20 mA, kontak ve RS485 çıkış
- Sıcaklık kompanzeli



TSS/SS/MLSS Ölçüm Ünitesi

- SS316, plastik elektrodlar
- 0,1...20.000 mg/l, 0,1...120.000 mg/l ölçüm aralığı
- -15...60 °C
- 4 bar proses basıncı
- 24 vdc veya 230 vac besleme gerilimi
- 4...20 mA, kontak ve RS485 çıkış
- Sıcaklık kompanzeli



Portatif Laboratuvar Analizörü

- pH/EC/ISE/DO/Temp. (mV/ORP/pX/Resistivity/TDS/Sal./DO Saturation) ölçümleri
- -15...60 °C
- pilli, 24 vdc veya 230 vac besleme gerilimi
- Sıcaklık kompanzeli
- USB ile data kayıt ve çıkış sinyali



Tezgah Üstü Laboratuvar Analizörü

- pH/EC/ISE/DO/Temp. (mV/ORP/pX/Resistivity/TDS/Sal./DO Saturation) ölçümleri
- -15...60 °C
- 24 vdc veya 230 vac besleme gerilimi
- Sıcaklık kompanzeli
- USB ile data kayıt ve çıkış sinyali





SEVİYE



AKIŞ



BASINÇ



SICAKLIK



ANALİZ



PH



VANA



POMPA



VANA

ENDÜSTRİYEL VANALAR VE KONTROL EKİPMANLARI

WEY®

1956'da tescil edilen bir patentle, bıçaklı sürgülü vanaların tasarımında sonsuza dek devrim yarattık. Mühendisin adı: Joseph Wey. Orijinal Wey Tasarımı ve Wey markası böylece doğdu. Wey ürünleri ve çözümleri o zamandan beri dünyayı fethediyor ve bugün bıçaklı vanalar, kelebek vanalar ve su kontrol vanaları için performans, güvenilirlik, kalite ve uygun maliyetli çözümlerin simgesi haline geldi.

Bıçaklı Vanalar

Benzersiz Wey sızdırmazlık sistemiyle donatılmış bıçaklı sürgülü vanalarımız, en zorlu uygulamalar için uygundur. Çeşitli diferansiyel basınç senaryolarını, aşındırıcı ve korozyona uğrayan malzemeleri ve aşırı sıcaklıkları kaldırabilirler. Farklı malzemelerden üretilirler ve çeşitli seçeneklerle sunulurlar.



Kelebek Vana ve Çekvalfler

Modüler tasarımı kelebek ve çek valflerimiz, zorlu koşullar altında bile kusursuz çalışır ve bakımı kolaydır. Hem tasarım hem de malzeme kullanımı, uzun yıllara dayanan teknik ve pratik deneyime dayanmaktadır. DN 25'ten DN 2500'e kadar nominal çaplarda, çeşitli malzemelerde ve gövde şekillerinde ve farklı aktüatörlerle sunulan Wey valfleri, her türlü bireysel gereksinimi karşılayacak şekilde yapılandırılabilir.



Su Kontrol Kapıları

Wey'in yüksek kaliteli paslanmaz çelik tasarımları, su ve atık suyun kapatılması gereken her yerde kullanılır. Her bir parça, müşteri gereksinimlerine uygun olarak özel olarak üretilir. Aynı zamanda, su kontrol vanalarımız standart gereksinimlerden bile daha iyi sızdırmazlık sağlar.



Vana Tamir Kitleri ve Yedek Parçaları

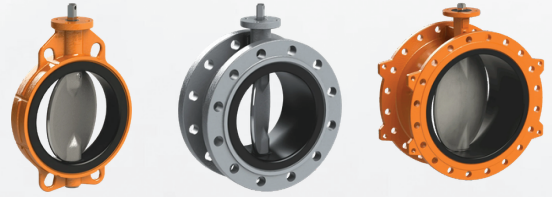
Wey, benzersiz sızdırmazlık sistemleri ile ürettiği Bıçaklı, Kelebek vanalar, Çekvalfler ve Su Kontrol Kapıları ürünleri için gerekli tüm tamir kitlerini ve yedek parçalarını servis hizmeti dahilinde merkez fabrikası ve firmamız İstanbul depo stoklarında bulundurmaktadır. Servis ekibimiz tüm sorunlarınızda sizlere hizmet etmek için daima hazırdır.



1966 yılından beri Hollandalı Wouter Witzel şirketi, alanında uluslararası lider konumundadır. Geniş bir yelpazede yüksek kaliteli endüstriyel kelebek vanalar ve aksesuarlar geliştirip üretiyoruz. Ürünlerimiz boru hatlarında kapatma vanaları, kontrol vanaları ve geri dönüşsüz vanalar olarak kullanılmaktadır. Tüm koşullar için manuel kontrol cihazı, aktüatör ve aksesuar yelpazesi mevcuttur.

Kelebek Vanalar

Wouter Witzel olarak geniş yelpazede son derece dayanıklı kelebek vanalar sunuyoruz. Çeşitli stil, malzeme ve boyut seçeneklerimizle birçok hafif, genel ve ağır hizmet uygulamasını kapsıyoruz. Ünlü ve benzersiz vulkanize contalı ve profilli disk tasarımı, fonksiyonel performansı en üst seviyelere taşıdı. Uzun yıllardır Wouter Witzel kauçuk contalı kelebek vanalar, geleneksel vana tiplerine karşı tercih edilmektedir.



Yüksek Performans Vanalar

Yüksek performanslı kelebek vanalarımızı **Econaxe** ve **Dynaxe** olarak iki kategoriye ayırıyoruz.

Econaxe, çeşitli endüstriyel uygulamalar için yeni bir çift ofset kelebek vana serisidir. Farklı tiplerde ve malzemelerde mevcuttur ve yüksek aşındırıcı uygulamalar için en ekonomik çözümdür.

Dynaxe, zorlu koşullarda üstün performans gösterir. Bu yüksek performanslı vana son derece dayanıklıdır, düşük işletme maliyetleriyle ultra uzun bir kullanım ömrüne sahiptir.



Çekvalfler ve Tamir Kitleri

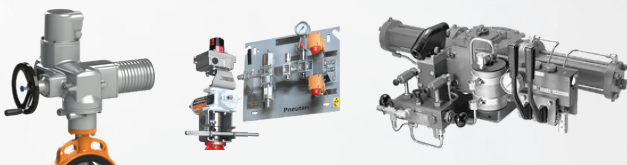
Eurocheck vanası, çift diskli wafer tipinde, bakım gerektirmeyen, kendiliğinden çalışan döner çek valftir. Özel tasarım özellikleri ve özenle seçilmiş malzemeler, Eurocheck'i düşük işletme maliyetleriyle son derece güvenilir bir ürün haline getirir.

Bu vana serisi ağırlıklı olarak su uygulamalarında kullanılır. Kompakt tasarımı yerden tasarruf sağlar. Bakım maliyetleri düşüktür veya hiç yoktur ve basınç kaybı mutlak minimuma indirilmiştir.



Aktüatör ve Kontrol Grupları

Wouter Witzel'in aktüatör felsefesi, geniş bir marka ve tip yelpazesi ile müşterilerin gereksinimlerine göre en uygun çözümü sunabilmektir. Aktüatörlerimiz kullanım alanlarına göre; Ekonomik, Genel amaçlı ve Ağır hizmet tipi olarak sınıflandırılmıştır.





SEVİYE



AKIŞ



BASINÇ



SICAKLIK



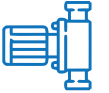
ANALİZ



PH



VANA



POMPA



POMPA

ENDÜSTRİYEL POMPALAR VE DOZAJ EKİPMANLARI



MV Endüstriyel Ölçüm Cihazları A.Ş. 2021 yılında İstanbul'da faaliyetlerine başlamıştır. Uzman kadrosu, yüksek kaliteli ürünleri ve geniş stok çeşitliliği ile sektörün tüm ihtiyaçlarını tek kaynaktan karşılamayı hedefleyen firmamız satış öncesi mühendislik ve satış sonrası servis hizmetleri ile rakiplerinden ayrılmaktadır.

Mikro Mekanik Motor Dozaj Pompası

Sıvıları son derece küçük hacimlerde (mikrolitre düzeyinde) ve yüksek hassasiyetle belirli bir sisteme enjekte etmek için tasarlanmış mekanik bir cihazdır.

- PTFE diyafram malzemesi
- Çek valfli entegre pompa kafası
- % 2 ölçüm doğruluğu
- Daha yüksek koruma sınıfı IP65
- Strok uzunluğuna göre kapasite ayarı % 10 ~ 100



Solenoid Dozaj Pompası

Solenoid diyaframlı dozaj pompaları, NEWDOSE ürünlerinin en popüler ve tipik örneklerinden olup, 1~55 Lph, 0.1~20 Bar arasında geniş bir akış hızı ve basınç seçeneği sunmaktadır. Bu tip elektromanyetik diyaframlı dozaj pompaları güçlü, yüksek dozaj hassasiyetine sahiptir. LED ekran ve basitleştirilmiş düğmeler sayesinde kullanımı ve kapasite ayarı kolaydır.



Mekanik Motorlu Dozaj Pompası

- El kumandalı strok uzunluğu ayarı
- Yay geri dönüşlü, sessiz ve kararlı çalışma, kolay bakım
- PVC, PTFE veya SS ıslak parça malzeme seçenekleri
- Yüksek kaliteli modifiye PTFE diyafram,
- 40...2000 l/h dozaj aralığı
- 3...10 bar karşı basınç
- 4-20mA sinyal uzaktan kumandası



Otomatik Strok Ayarlı Dozaj Pompası

Uzaktan Kumandalı Elektrikli Strok Ayarlayıcı: Kullanıcının kontrol sisteminden analog sinyal (4-20mA) olarak dozaj pompasının strok uzunluğunu gerçek zamanlı olarak değiştirebilir ve dozaj pompasının deplasmanını hassas bir şekilde ayarlayabilir. Ayarlayıcı, değişken frekanslı hız kontrolü ile dozaj pompasının kapasitesini ayarlamanın tüm önemli dezavantajlarını ortadan kaldırır.

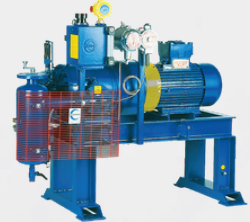
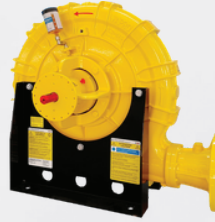




1959 yılından beri Mapro S.p.A., hava ve teknik gazları işleyen makineleri dünyanın her yerine üretmekte ve ihraç etmektedir. Mapro S.p.A., M.P.R. Italiana S.p.A. şirket adıyla kurulmuş olup, amacı aşındırıcı gazlar da dahil olmak üzere gaz halindeki akışkanların emme ve sıkıştırma işlemlerinde kullanılan döner kanatlı kompresörler ve vakum pompaları üretmektir.

Santrifüj Blowerlar

Yan kanallı santrifüj blowerların çalışma prensibi, santrifüj pompalarla benzerdir. Gövde içinde mile sabitlenmiş fan, elektrik motoru ile tahrik edilerek yüksek devirlerde döner. Bu dönüş hareketi sırasında, fanın dönüş yönüne bağlı olarak basınç veya vakum elde edilir. Fan ile gövde arasında temas olmadan gerçekleşen bu dönüş esnasında, fan kanatçıkları arasında sıkışan hava, prosesin ihtiyaç duyduğu basınçlı hava veya vakum değerine ulaşır. Yan kanallı santrifüj blowerlar, yağlama gerektirmeyen yapısı, düşük gürültü seviyeleri, titreşimsiz çalışma özelliği, pulsasyonsuz hava üretimi ve düşük bakım maliyetleri gibi özellikleriyle tercih edilmektedir. Kapasite ve basınç değerlerine göre, yan kanallı santrifüj blowerlar tek kademeli ve çift kademeli olarak ikiye ayrılmaktadır.



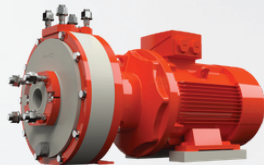
Stübbe
Partner for Solutions

STÜBBE, 100 yıldan fazla süredir dünyanın dört bir yanındaki endüstriyel uygulamalarda zorlu talepler için sağlam ve güçlü pompalar ve vanalar üreten bir firmadır. Yüksek katı madde içeriğine sahip agresif maddelerin işlenmesi için bile, koşullar aşırı olsa bile, ürünlerimiz her şeye dayanabilir!



Termoplastik Kontrol Vanaları

Geniş STÜBBE endüstriyel vana yelpazesi, müşterilerimizin tesisatları için uygun çözümler sunmayı garanti ediyor. Vanalarımız da yüksek dayanıklılığa sahip plastikten üretilmiştir.



Santrifüj Pompalar

Yenilikçi ve yüksek dayanıklılığa sahip santrifüj pompalarımız 100 yıldan fazla süredir endüstriyel uygulamalar için yeni olanaklar yaratıyor. Yüksek kaliteli plastiklerden üretildikleri için güvenilir çalışma, minimum aşınma, uzun kullanım ömrü ve güvenlik sunar.



SEVİYE



AKIŞ



BASINÇ



SICAKLIK



ANALİZ



VANA



POMPA



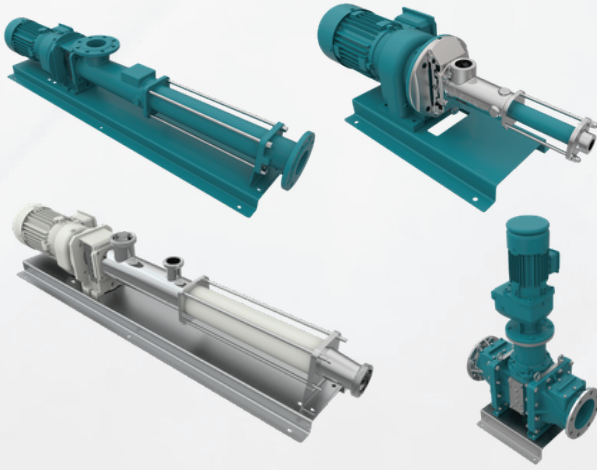
POMPA

ENDÜSTRİYEL POMPALAR VE DOZAJ EKİPMANLARI



Sydex, 2003 yılında Vicenza'nın Lonigo kentinde kuruldu. PCP üretim yelpazesini kısa sürede endüstri ve su arıtımı için K serisi ile genişletti ve hem ulusal hem de uluslararası düzeyde varlığını pekiştirdi.

2006 yılında Sydex, Birleşik Krallık'ta ilk iştirakini, Torqueflow Sydex'i kurdu; bunu 2009'da Sydex Singapore, 2011'de Portekiz'de Sydex Flow ve 2013'te Kuzey Carolina'da Sydex USA izledi. 2016'dan bu yana Sydex, Gévelot Grubu'nun bir parçasıdır.



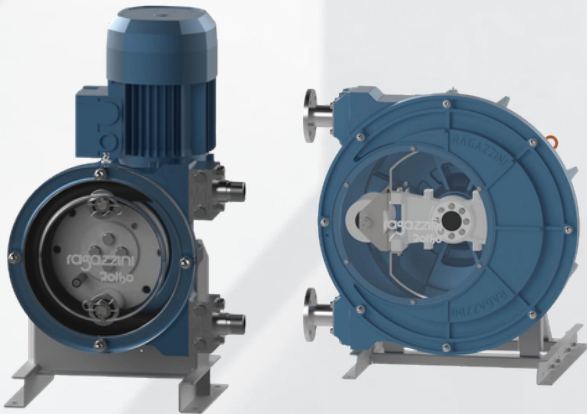
Mono Pompalar

Mono pompalarda pompalama kısmı, rotor ve stator olmak üzere iki elemandan oluşur. Rotor, genellikle metalden yapılmış, tek veya çok kademeli olabilen bir vidadır. Elastomerik stator, rotor ile aynı eksantrikliğe ve rotorun iki katı adım uzunluğuna sahiptir; bu da stator ve rotor arasında hava geçirmez dağıtım odaları oluşturulmasına olanak tanır. Rotorun stator içindeki dönme hareketi sayesinde, odalar şekil veya hacim değiştirmeden emme kısmından basma kısmına aktarılır. Bu şekilde ürün, sabit bir akış ve düşük kesme etkileriyle aktarılır.



1921 yılında Bay Ragazzini Pompeo, basit bir demirci atölyesinde, elektrik motoru ile çalışan pistonlu enolojik pompaların üretimi için Officine Ragazzini Pompe Enological adıyla şirketin doğuşunu başlattı.

Ragazzini piston pompası kısa sürede dekantasyonun başarısı için vazgeçilmez bir araç haline geldi ve 1938 yılında Milano'daki Simar şirketinden Ragazzini Pompeo tarafından alınan 360225 numaralı patent pompanın kendisine uygulandı.



Endüstriyel Tip Hortum Pompalar

Hortum pompalar olarak da bilinen peristaltik pompalar ismini bağırsakların sindirilmiş besinleri hareket ettirmek için dalgalar halinde yaptığı adale kasılmaları anlamına gelen "peristalsis" teriminden almaktadır.

Şaft ile tahrik edilen rotor üzerindeki roller dediğimiz tekerlekler, hortumun üzerinden her geçişinde büzülme ve sonrasında gevşemeye neden olur.

Hortum roller üzerinden geçerken her büzüldüğünde vakum oluşur ve transfer edilecek akışkanı kendisine doğru çekmeye başlar. Hortum içerisine ulaşan akışkan yine roller tarafından pompa basma hattına doğru itilmek suretiyle transfer edilir.



Defining accuracy

MV Endüstriyel Ölçüm Cihazları A.Ş.

Nispetiye Mah. Gazi Güçnar Sk. No: 4/2 34340 Beşiktaş / İstanbul / TÜRKİYE

+90 212 823 33 99



info@mvendustri.com

www.MVendustri.com